

# NUOVO CORONAVIRUS

## PROTEZIONE DELLE PERSONE PIÙ VULNERABILI

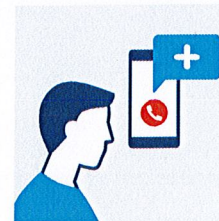
### Raccomandazioni per le persone vulnerabili (come anziani, persone affette da malattie croniche)



Limitare i contatti per ridurre il rischio di contagio



Evitare il più possibile i luoghi affollati



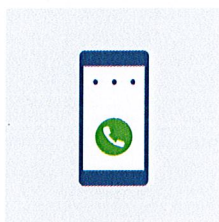
In caso di dubbio:

- non andare al pronto soccorso per limitare il rischio di contagio.

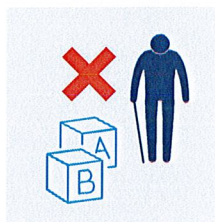
- contattare il proprio medico di famiglia se si ritiene di essere stati contagiati.

In caso di domande chiamare la hotline al numero **0800 144 144**, attiva tutti i giorni dalle **7.00 alle 22.00**.

### Raccomandazioni per familiari e amici



Rimanere in contatto regolare con i propri cari privilegiando il telefono



Evitare che le persone vulnerabili accudiscano bambini con sintomi influenzali

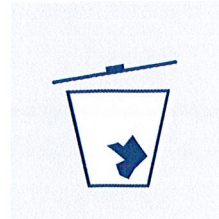
### Comportamenti preventivi



Lavarsi accuratamente le mani



Evitare le strette di mano



Gettare il fazzoletto usato